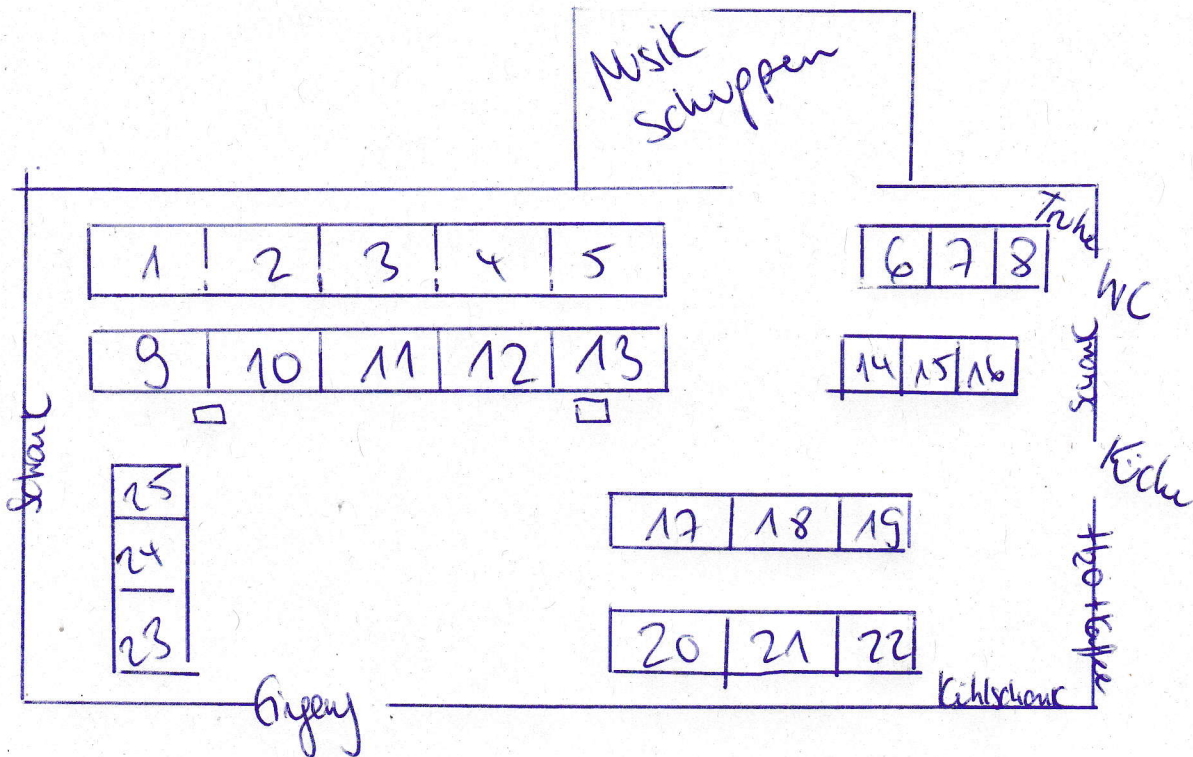


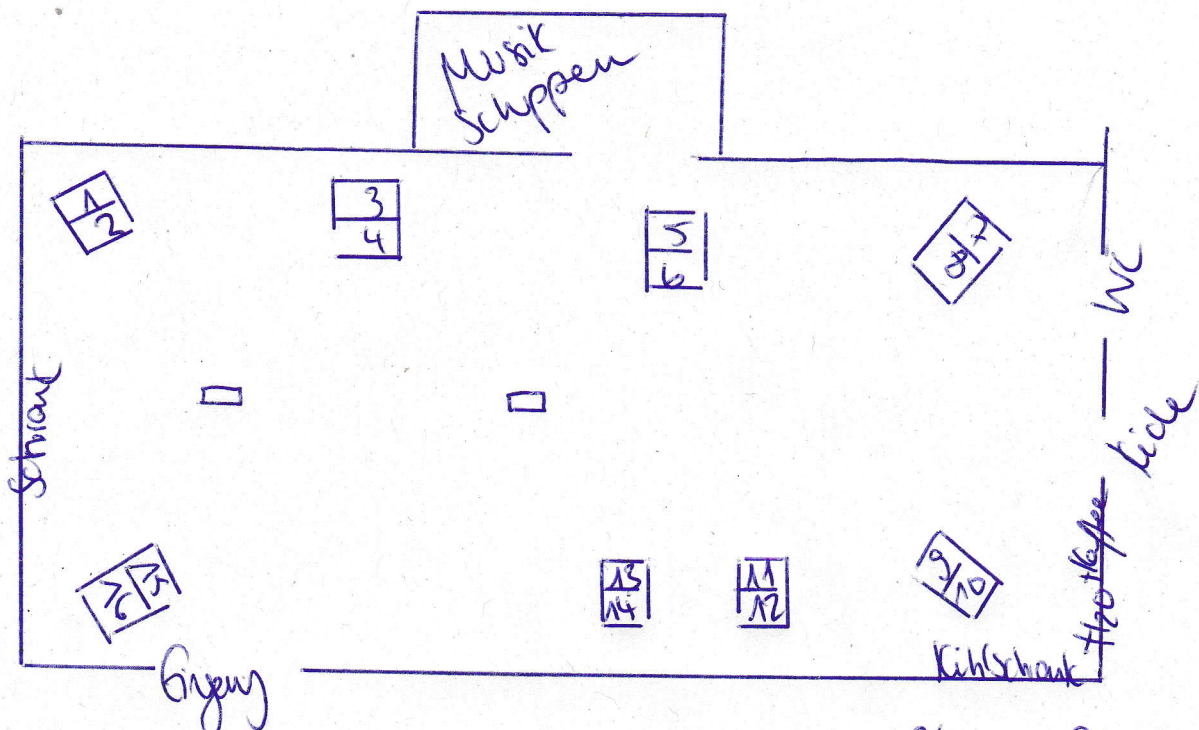
# Bestuhlungsbeispiele

Variante ① bis 100 Personen (4 Personen / Tisch)  
(Tische 0,7m x 1,2m)



Bei weniger als 100 Gästen streicht man zuerst die Tische 6-8 dann 17-19.

Variante ② bis max. 64 Personen 8 Pers./Insel



Bei weniger als 64 Gästen streicht man zuerst Insel 7/8 und 9/10